

PERSPECTIVA ECONÓMICA 2018: DESACELERACIÓN PRODUCTIVA CON VOLATILIDAD FINANCIERA

Enero, 2018



La economía internacional se mejora paulatinamente...

- TENDENCIAS PRINCIPALES**
- Fortalecimiento productivo
 - Disminución del desempleo
 - Aumento de inflación

MARCO MACROECONÓMICO INTERNACIONAL 2016-2018

	2016	2017	2018
Economías avanzadas			
Crecimiento real PIB (%)	1.7	2.2	2.0
Inflación (%)	0.8	1.7	1.7
Tasa de desempleo	6.2	5.7	5.4
EUA			
Crecimiento real PIB (%)	1.5	2.2	2.3
Inflación (%)	1.3	2.1	2.1
Tasa de desempleo	4.9	4.4	4.1
Unión Europea			
Crecimiento real PIB (%)	1.8	2.1	1.9
Inflación (%)	0.2	1.5	1.4
Tasa de desempleo	10.0	9.0	8.7

Reforma tributaria EUA
+
Programa
infraestructura EUA



Repunte bursátil
S&P 500 + 19.4%
2017: + 4.5% ene
2018

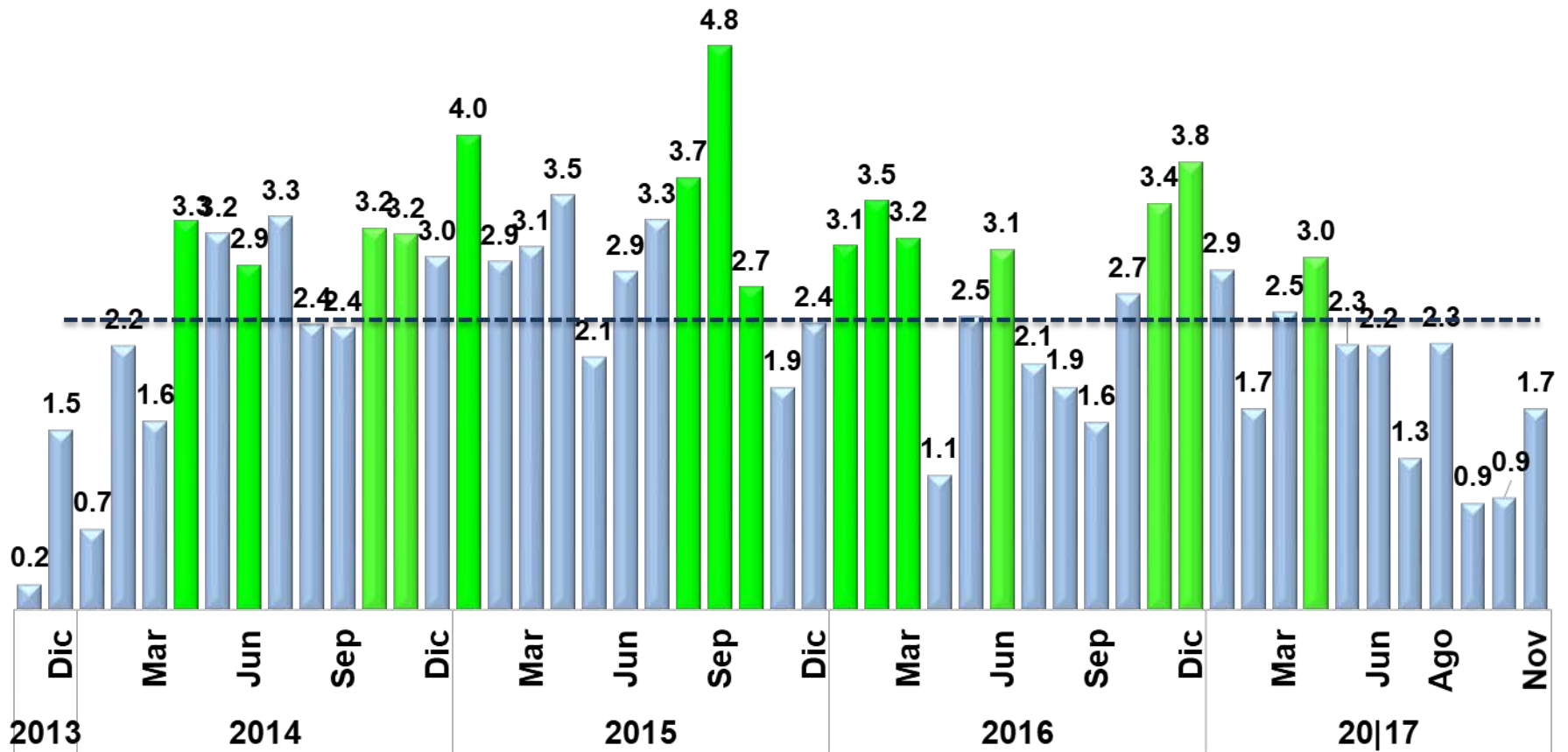
Expectativa de
aumento de tasas
de interés (75 pb
en 2018; entre 25
y 50 pb en el
primer semestre)

No se ha detenido
debilitamiento del
dólar -10.4% en
2017, -17%
anualizado en ene
2018

MÉXICO: SIGNOS DE AGOTAMIENTO ECONOMICO

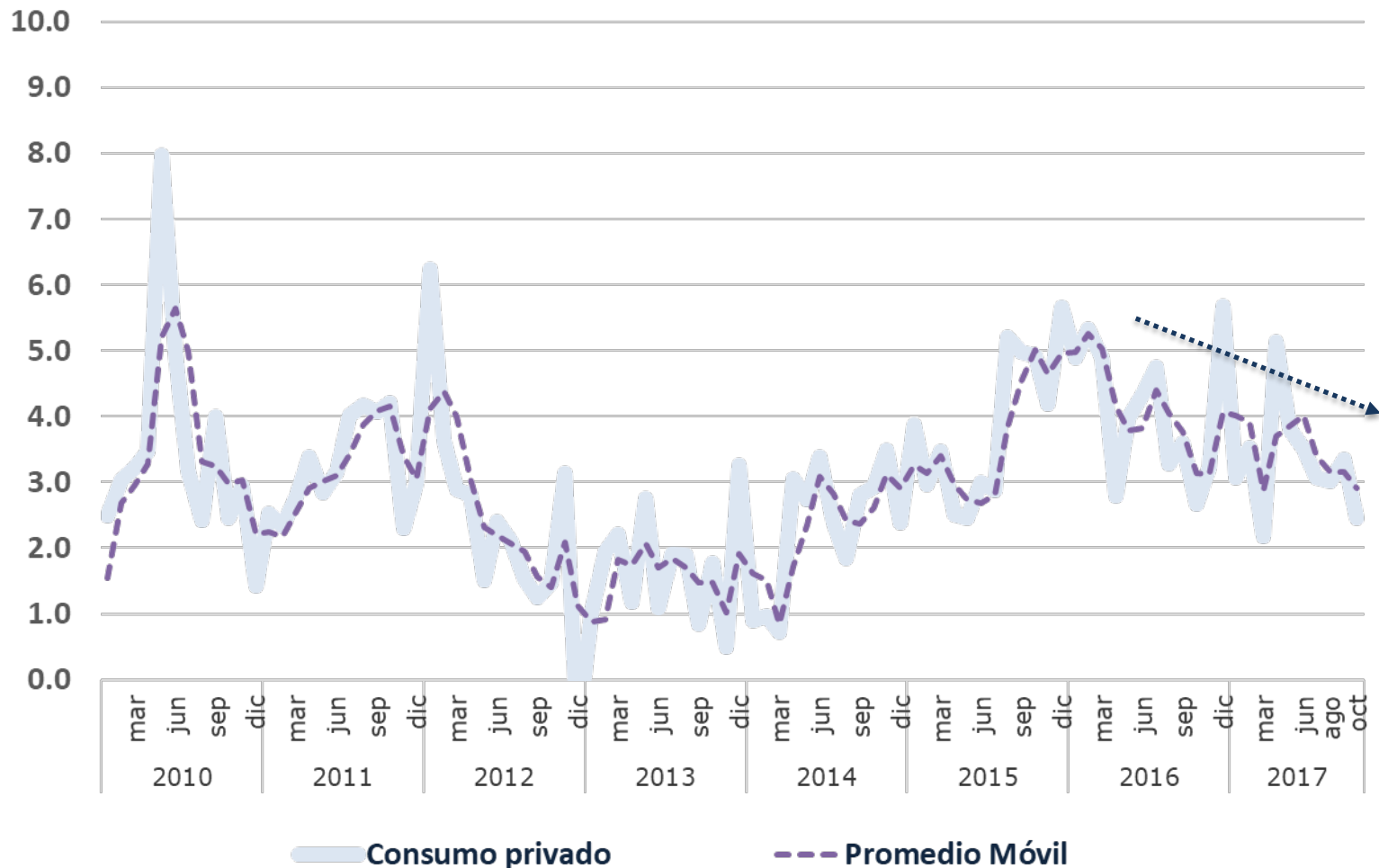
- Bajo crecimiento del PIB con tendencia de desaceleración moderada.
- Inversión en activos fijos y gasto público sustraen en vez de agregar el crecimiento del PIB.
- Mercado interno e impulso exportador pierden impulso poco a poco.
- Deterioro de los salarios reales durante 2017 que no se repondrá en 2018.

ÍNDICE GLOBAL DE LA ACTIVIDAD ECONÓMICA 2013-2017 (Var % anual)



...el aumento del consumo privado se había estabilizado entre 3% y 4%, pero comienza a ser menor...

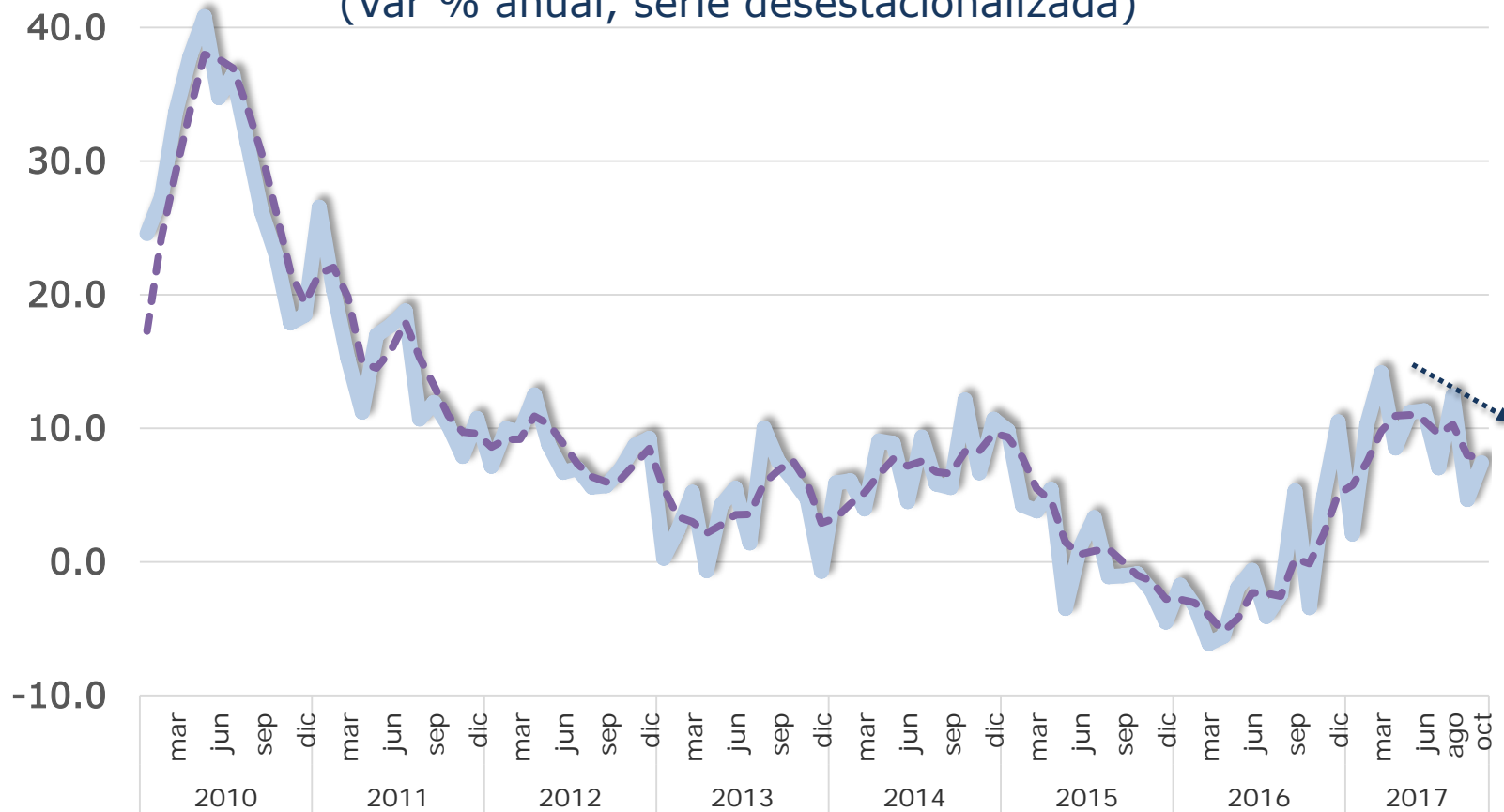
INDICADOR DEL CONSUMO PRIVADO DE MÉXICO 2010-2017 (Var % anual real serie desestacionalizada)



... las exportaciones no petroleras se expandieron significativamente, -7- pero difícilmente mantendrán el ritmo observado...

EXPORTACIONES NO PETROLERAS DE MÉXICO 2010-2017

(Var % anual, serie desestacionalizada)



Exportaciones no petroleras

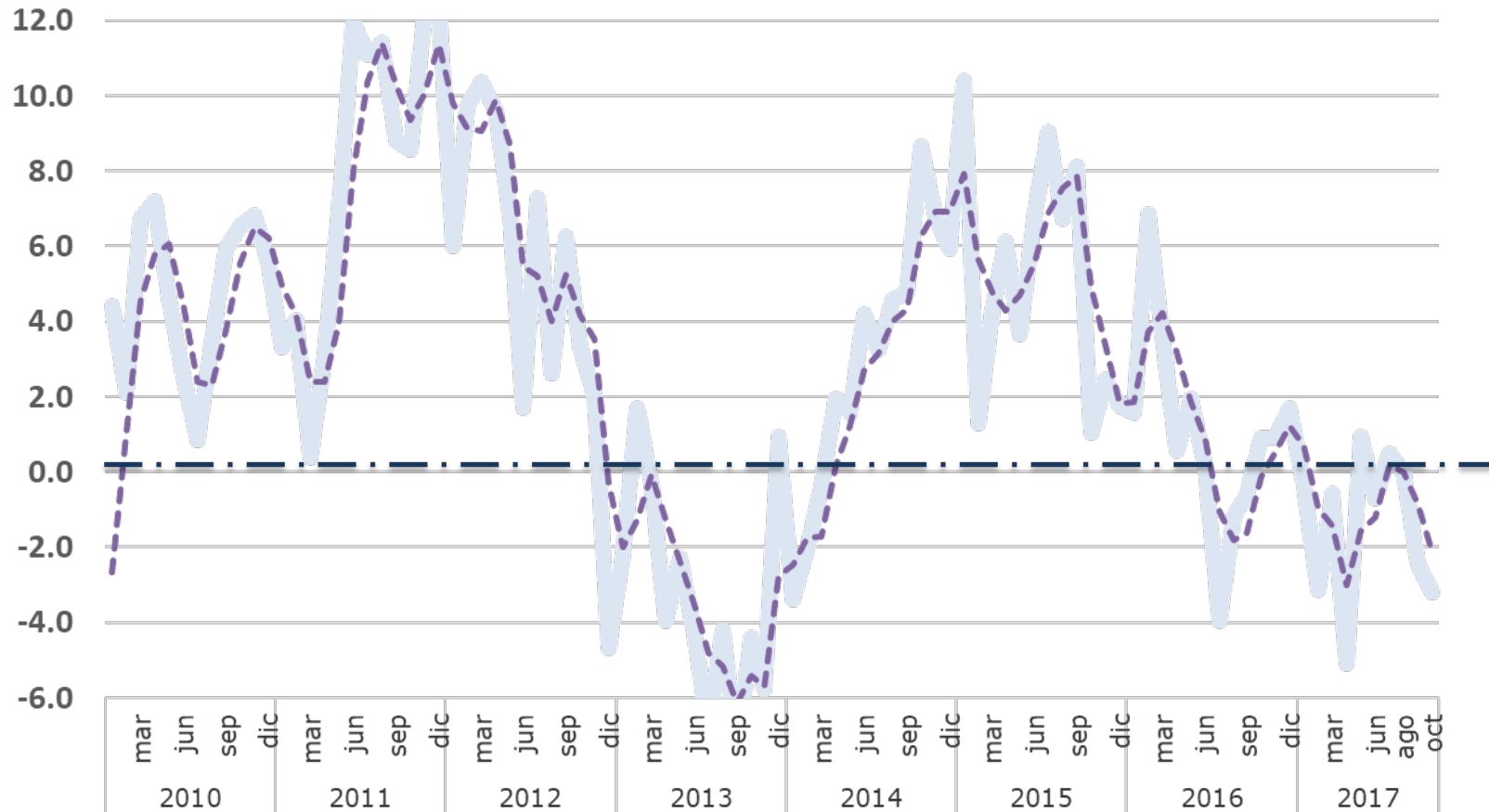
Promedio Móvil



... la inversión productiva permanece débil...

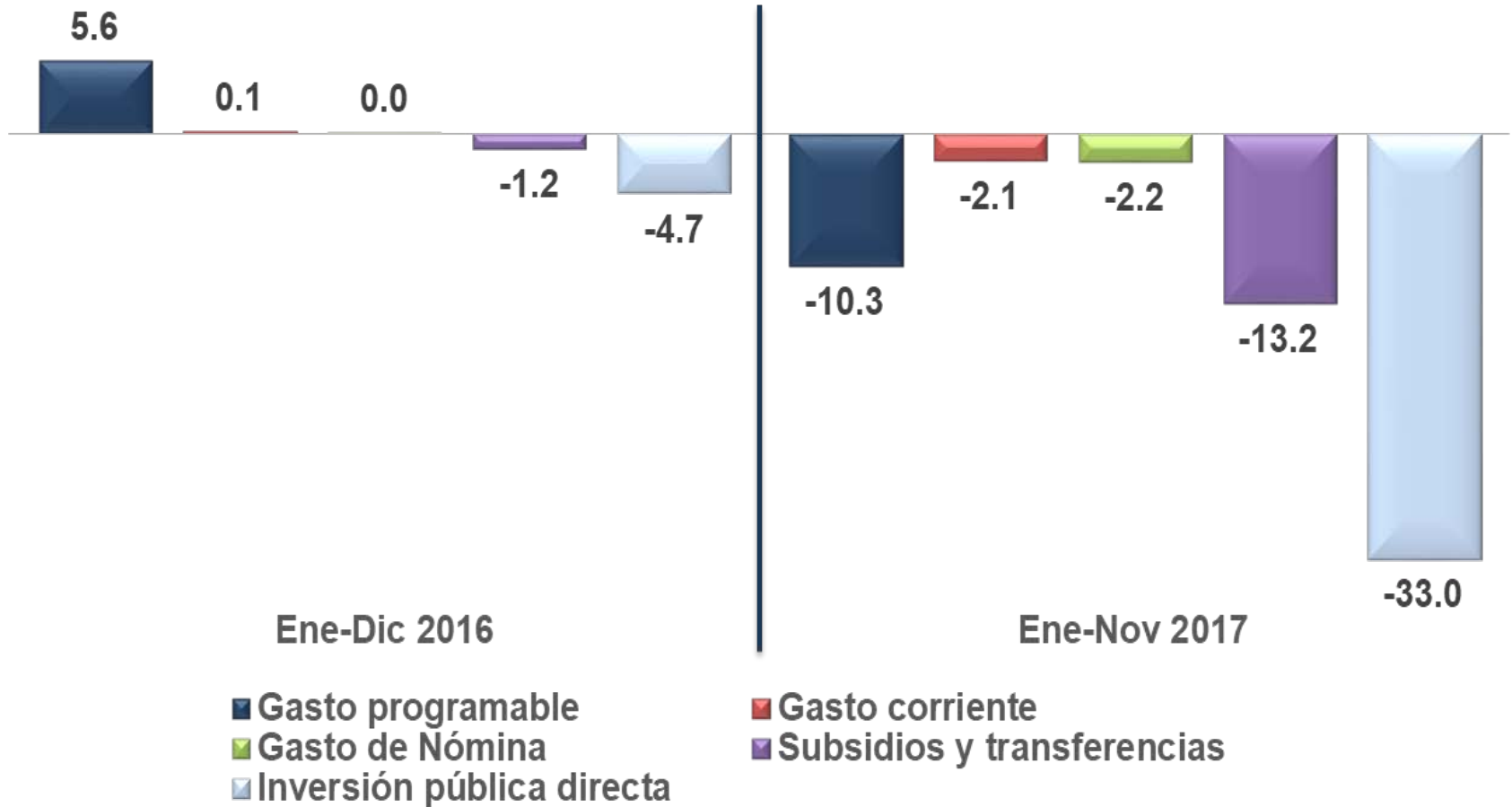
ÍNDICE DE LA INVERSIÓN FIJA BRUTA DE MÉXICO 2010-2017

(Var % anual real serie desestacionalizada)



... y el gasto público se ha retraído significativamente...

GASTO PÚBLICO EN MÉXICO 2016 Y ENERO-NOVIEMBRE 2017 (Var. % anual)



... la industria y la construcción deben mejorar levemente su dinamismo y las manufacturas y los servicios lo reducirán...

ECONOMÍA SECTORIAL MÉXICO 2016-2018

(Var % real)

	2016	2017	2018
PIB	2.9	2.1	1.9
Agropecuario	3.8	2.3	2.5
Industrial	0.4	-0.4	0.4
Manufacturas	1.5	3.2	2.0
Construcción	2.0	-0.5	1.2
Servicios	3.9	3.0	2.5

Fuente: GEA



- Aumento de tasas de interés por encima de la norma
- Desaceleración económica



- Presión cambiaria
- Mayor inflación
- Aumento de tasas de interés
- Desaceleración económica



- Presión cambiaria
- Discontinuidad en reglas económicas de mercado
- Relajamiento fiscal
- Incremento transitorio del crecimiento del PIB
- Desestabilización en plazo medio

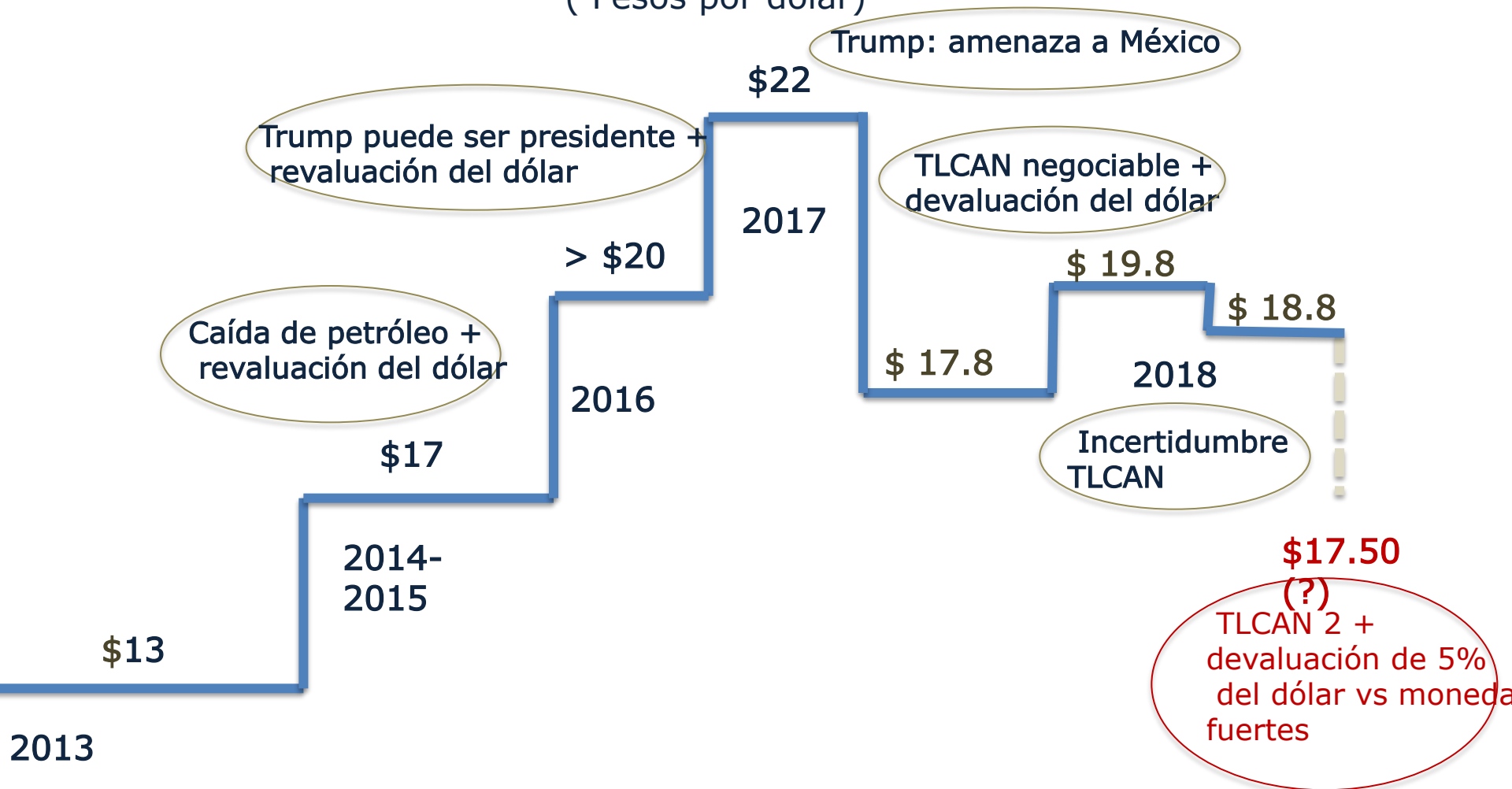
CONSECUENCIAS PRINCIPALES DE CANCELAR EL TLCAN

- Adoptar aranceles acordados en la OMC (3.5% promedio para manufacturas, con posibilidades de hasta 40% en productos seleccionados).
- Encarecer importaciones y exportaciones y reducir el avance de las mismas; disminuir moderadamente IED.
- Debilitar la paridad peso-dólar a un rango de \$20 - \$22 pesos por dólar.
- Presionar inflación en un rango de 6% - 7% anual.
- Tasas de corto plazo de 9%-10%; aumento en el riesgo país en 2018-2020.
- Estancar el crecimiento del PIB en un rango de 1.5% - 2.5% entre 2018-2020.

... el tipo de cambio se regirá por expectativas/resultados del TLCAN 2-13- y el posible debilitamiento del dólar vs. monedas fuertes...

TRAYECTORIA DEL TIPO DE CAMBIO 2013-2018

(Pesos por dólar)



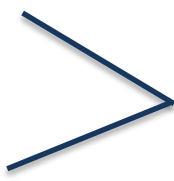
ENTORNO POLÍTICO 2018 REVUELTO RESULTADO INCIERTO

- País con rumbo equivocado y falta de liderazgo gubernamental
- Inseguridad creciente
- Economía familiar débil
- Corrupción indignante
- Antipriísmo significativo, con opciones poco atractivas
- Partidos débiles con candidatos poco atrayentes
- Alianzas políticas inciertas
- Candidatos independientes (que restarán votos a los partidos tradicionales)
- Elevada proporción de empadronados jóvenes que votarán por primera vez
- Resultado incierto

... si conserva su votación histórica, tiene buena oportunidad de triunfar en 2018 ...

Padrón electoral
= 90 millones;
tasa de
participación
60%=54
millones de
votos

Voto histórico de
AMLO en 2006 y
2012=15
millones cada
vez= 27% de
votos



PRI+Verde+Panal
+PES= 19-20%
PAN+PRD+MC=
23%

¿Y SI AMLO GANA?

¿Deteriorará la economía en 2019-2021? ¿Agréderá al empresariado? ¿Revertirá las reformas económicas? POCO PROBABLE

MORENA no tendría mayoría en el Congreso, ni apoyo fuerte de gobiernos estatales, con excepción de la Ciudad de México

La primera prioridad de AMLO sería consolidar políticamente a su organización MORENA en 2021

¿Cómo? Por la vía tradicional: aumentando el gasto público en obra y en programas sociales. Eso daría un impulso inicial al crecimiento económico...

... con consecuencias des-estabilizadoras (inflación-devaluación-estancamiento), en 2022-2024.

... la perspectiva es de menor crecimiento con incertidumbre y volatilidad financiera ...

PERSPECTIVA MACROECONÓMICA DE MÉXICO 2017-2018

	2017			2018		
PIB (Var % real)	1.9	2.0	2.5	1.8	1.9	2.7
	Min	Med	Max	Min	Med	Max
Inflación (%)	6.2	6.5	6.9	3.1	4.3	5.0
	Min	Med	Max	Min	Med	Max
Tasas de interés fin periodo (Cetes 28 días) (%)	7.0	7.1	7.4	5.0	6.8	7.3
	Min	Med	Max	Min	Med	Max
Cuenta corriente (Miles de millones de dólares)	-19.3	-22.2	-34.2	-14.1	-24.0	-33.0
	Min	Med	Max	Min	Med	Max
Balance del sector público (% PIB)	-0.5	-1.4	-2.9	-1.0	-2.1	-3.5
	Min	Med	Max	Min	Med	Max
Inversión extranjera directa (Miles de millones de dólares)	17.0	25.0	29.0	16.0	27.0	32.0
	Min	Med	Max	Min	Med	Max
Tipo de cambio fin de periodo (Pesos-dólar)	17.9	19.0	19.4	17.5	18.6	21.0
	Min	Med	Max	Min	Med	Max
PIB EUA (Var % real)	2.2	2.2	2.6	1.9	2.4	2.8
	Min	Med	Max	Min	Med	Max

